

# INFO JÚN 2020

Vážení odběratelé,

koronavirové šílenství máme snad již za sebou, tak doufejme, že nebude následovat druhá vlna, kterou někteří straší a návrat do normálu bude pokračovat i nadále. Věříme, že jste tuto krizi zvládli a do budoucna se díváte s optimismem 😊.

Před začátkem dovolených Vám přinášíme další Infoleták týkající se prodloužení akcí a dalších novinek, tak čtěte pozorně.

- AKCE COVID 20 prodloužena do 31.8.2020
- Dodatečná sleva na průmyslová vrata 5%
- Změna tvaru madla ke klice u integrovaných vstupních dveří (zpevněno)
- Černé panty a kliky pro dvoukřídlá vrata a vedlejší dveře
- Nový panel v nabídce bez příplatku
- Upozornění na vrata do myček

## AKCE COVID 20 prodloužena do 31.8.2020

Akce COVID 20 bude za stávajících podmínek prodloužena na všechny objednávky přijaté do 31.8.2020.

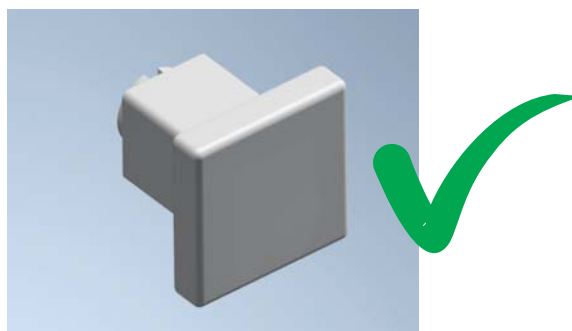
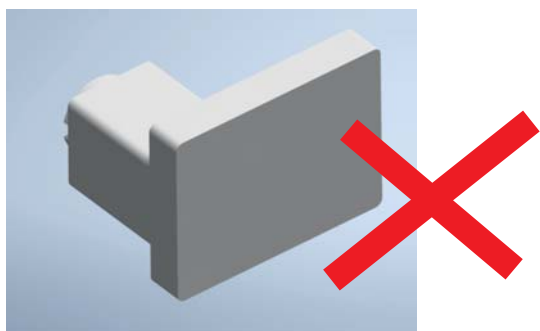
## Dodatečná sleva na průmyslová vrata 5%

Jak jste již dříve byli informováni svým obchodním zástupcem, nad rámec **Akce zima 2020** jsme prodloužili dodatečnou **slevu 5% na průmyslová vrata** do 30.6.2020.

Nyní jsme se rozhodli tuto podporu prodloužit na všechny **objednávky přijaté do 31.8.2020**. Na všechna průmyslová vrata (celá zakázka, ne pouze položka vrata) tedy i nadále platí dodatečná sleva 5%. Do objednávky pište **kód AKCE PRŮMYSL**.

## Změna tvaru madla ke klice u integrovaných vstupních dveří (zpevněno)

U integrovaných vstupních dveří došlo k úpravě madla, pokud někdo nechce mít zvenku kliku. Byl upraven vzhled madla, ale především bylo konstrukčně zpevněno, aby nemohlo docházet k jeho poškození při hrubším zacházení. Upravené madlo jde do výroby s okamžitou platností. Cena se nemění.



## INFO JÚN 2020

### Černé panty a kliky pro dvoukřídlá vrata a vedlejší dveře

U dvoukřídlých vrat a vedlejších dveří **dochází ke změnám** v nabídce dveřního kování a pantů. Nově budou standardně **bez příplatku panty v bílé nebo v černé barvě (polomat)**. Pokud bude chtít zákazník **panty lakované dle RAL jako vrata**, bude nutné připlatit v případě **vedlejších dveří** za sadu 22 € (kód zboží **RAL17**) a v případě **dvoukřídlých vrat** za sadu 43 € (kód zboží **RAL18**). Z obou cen bude odečten Váš rabat. K černým pantům bude samozřejmě nevhodnější použít černou kliku. Černou kliku jsme doposud v nabídce neměli, nově však budou k dispozici hned 3 typy. Jedná se o následující kliky:

#### **25049/KK-BL (klika/klika) a 25049/KM-BL (klika/koule)**

– provedení polomat s krytem FABky za cenu 81 € – Váš rabat.



#### **25949/KK-BL (klika/klika) a 25949/KM-BL (klika/koule)**

– provedení mat bez krytu FABky za cenu 81 € – Váš rabat.



#### **25949/KK-BL2 (klika/klika) a 25949/KM-BL2 (klika/koule)**

– provedení mat s krytem FABky za cenu 112 € – Váš rabat.



Všechny tyto změny začnou platit pro objednávky přijaté od 1.8.2020. Objednávkové formuláře budou upraveny.

## INFO JÚN 2020

### Nový panel v nabídce bez příplatku

Rozhodli jsme se zařadit do nabídky panel v provedení **Lamela Stucco RAL 9007 (šedá metalická) se zámkem proti sevření prstů.**

Tento typ panelu jsme dříve měli pouze v průmyslovém provedení bez zámků proti sevření prstů. Do budoucna budeme mít v nabídce tento panel pouze se zámkem proti sevření prstů.

Tento panel je možné použít i pro privátní vrata a bude bez příplatku.

Rozšíříme tím tedy i možnosti AKCE COVID 20 „A“.

Tento panel bude mít jednu drobnou odlišnost od ostatních a to, že **vnitřní barva nebude RAL 9010** jako u drtivé většiny ostatních panelů, ale **RAL 9002**, což je ovšem taky bílá a neočekáváme, že by to některý zákazník řešil.

**Vrata s tímto panelem bude možné objednávat od 1.7.2020.**



### Upozornění na vrata do myček

Jak všichni dobře víme, vrata do myček aut jsou velmi problematická. Jde především o agresivní prostředí, které se v myčkách vyskytuje.

**Chtěli bychom vás požádat, pokud budete objednávat vrata do myčky, abyste nám tuto skutečnost vždy oznámili, nejlépe v poznámce objednávky.**

V tak agresivním prostředí, jako jsou myčky, není možné dávat záruku na korozi nebo oxidaci pozinkovaných dílů. Toto je nutné si ošetřit ve vaší smlouvě s vaším zákazníkem.

I při použití extrémně drahého nerezového kování dojde časem k jeho znehodnocení. Při použití oken nebo celohliníkového prosvětlení může dojít k rosení zevnitř. Toto není důvodem k reklamaci.

Aby se rosení zabránilo, lze u celohliníkového prosvětlení použít jednoduché akrylátové prosvětlení o síle 5 mm jako u vrat ALM+.

**U vrat do myček je rovněž nezbytně nutné dodržovat servisní intervaly, nejlépe dělat pravidelný servis ještě častěji, než je předepsaných 6 měsíců a průběžně měnit zkorodované a zoxidované díly.**

